

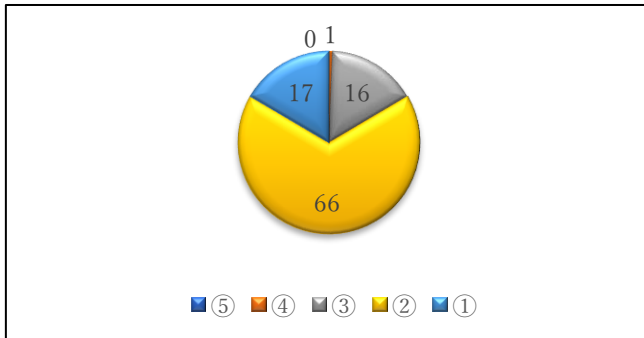
令和元年度1学期
保護者アンケート結果

① とてもそう思う ② だいたいそう思う ③ あまりそう
思わない ④ 思わない ⑤ わからない

164世帯の回収

年度の重点「自ら考え、表現する力を身に付ける」にかかわって

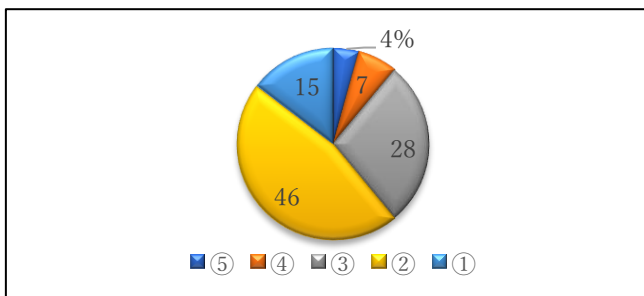
1 お子さんは、授業の内容をよく理解していますか。



上から①②③④⑤の順

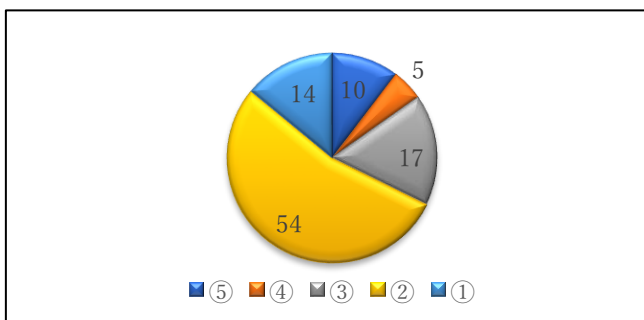
①	17%	27人
②	66%	109人
③	16%	26人
④	1%	1人
⑤	0%	0人

2 お子さんは、分からないところをそのままにせず、分かるようになるまで学校で教わっていますか。



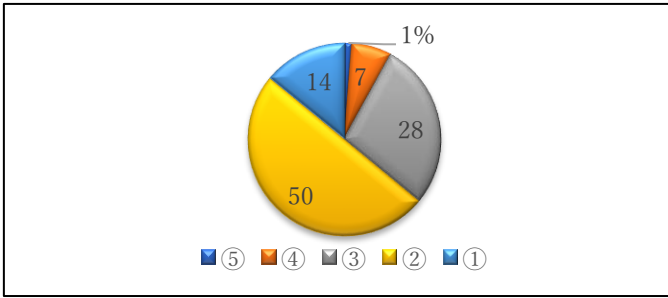
①	15%	24人
②	46%	76人
③	28%	46人
④	7%	11人
⑤	4%	7人

3 お子さんは、授業中、自分の考えを説明したり、友達と話しあったり活動できていますか。



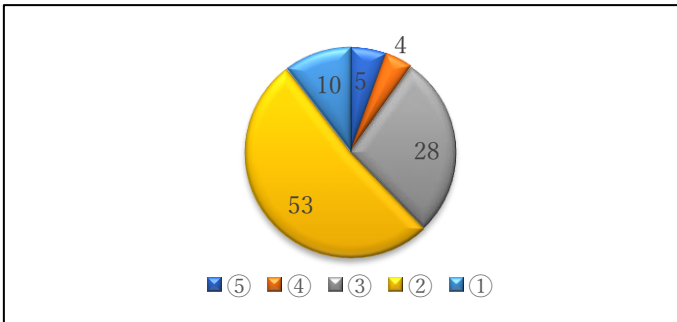
①	14%	23人
②	54%	88人
③	17%	28人
④	5%	8人
⑤	10%	17人

4 お子さんに、自ら進んで学ぼうとする意欲や態度が身についていますか。



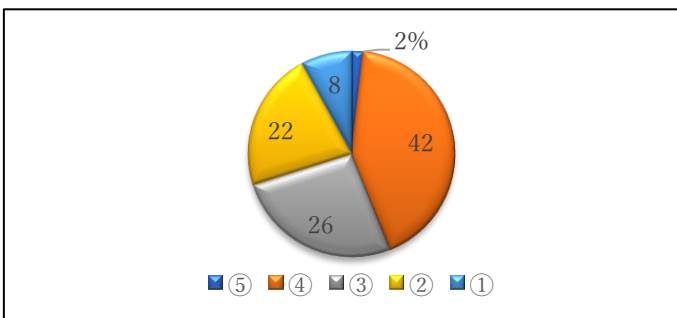
①	7%	23 人
②	50%	82 人
③	28%	46 人
④	14%	11 人
⑤	1%	2 人

5 お子さんに、授業中よし姿勢を保つことや返事をする、丁寧な言葉で話すことなどの学習規律が身についていますか。



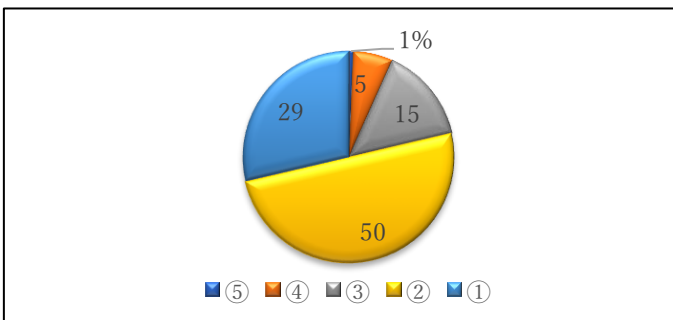
①	10%	17 人
②	53%	85 人
③	28%	46 人
④	4%	7 人
⑤	5%	9 人

6 お子さんは、毎日読書をしていますか。



①	8%	13 人
②	22%	36 人
③	26%	43 人
④	42%	69 人
⑤	2%	3 人

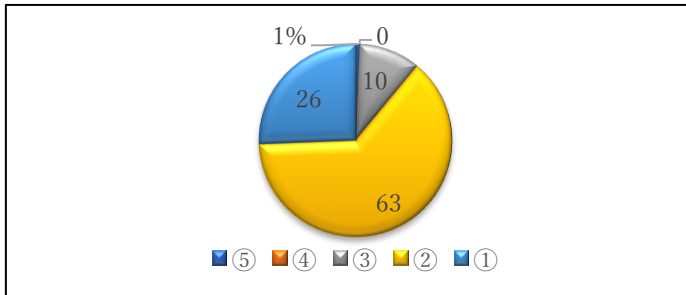
7 お子さんに、家庭における学習習慣が身についていますか。



①	29%	47 人
②	50%	82 人
③	15%	24 人
④	5%	10 人
⑤	1%	1 人

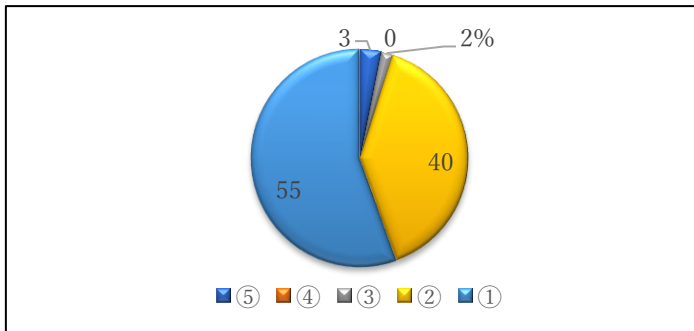
年度の重点「思いやりの心を持ち、やさしい人とかかわる」にかかわって

8 お子さんに、思いやりの心が育っていますか。



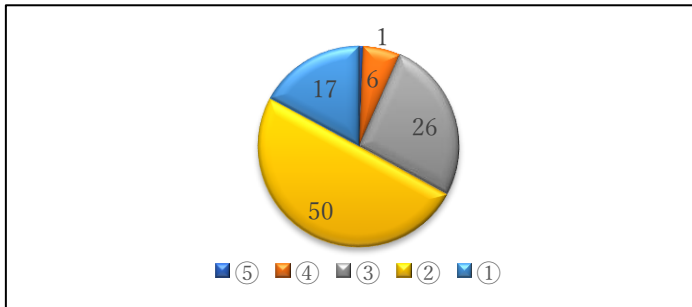
①	26%	42人
②	63%	104人
③	10%	17人
④	0%	0人
⑤	1%	1人

9 お子さんは、いじめはどんな理由があっても許されないことを理解していますか。



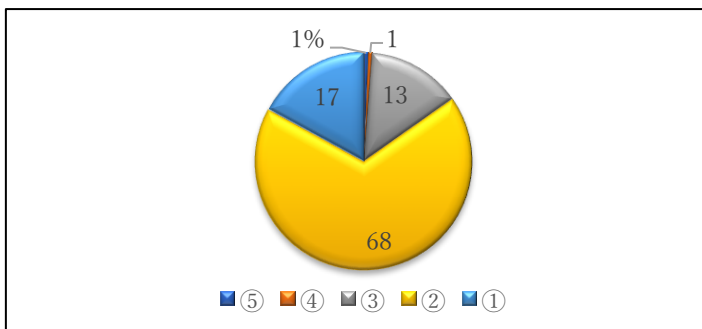
①	55%	91人
②	40%	65人
③	2%	3人
④	3%	5人
⑤	0%	0人

10 お子さんは、だれにでも、自分から、相手に届く声で挨拶をしていますか。



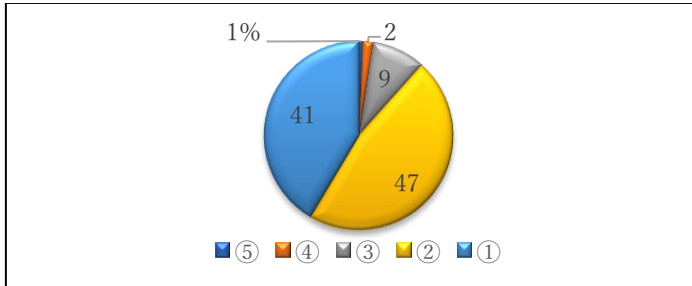
①	17%	28人
②	50%	82人
③	26%	43人
④	6%	10人
⑤	1%	1人

11 お子さんは、ルールやマナーを守って生活していますか。



①	17%	28人
②	68%	111人
③	13%	23人
④	1%	1人
⑤	1%	1人

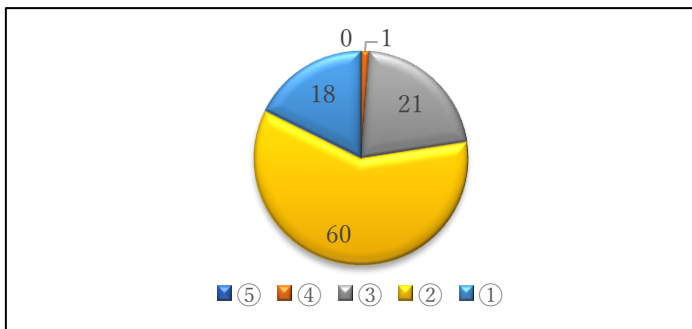
12 お子さんに、早寝早起きや朝食を摂ることなどの生活リズムが身に付いていますか。



①	41%	68人
②	47%	77人
③	9%	15人
④	2%	3人
⑤	1%	1人

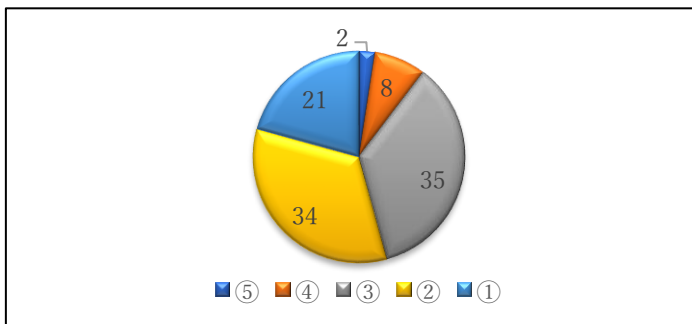
年度の重点「健康でたくましい心と体をつくる」にかかわって

13 お子さんは、望ましい食習慣や食事のマナーを身に付けていますか。



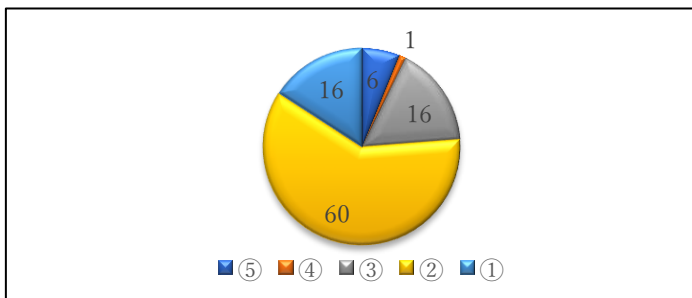
①	18%	29人
②	60%	98人
③	21%	35人
④	1%	2人
⑤	0%	0人

14 お子さんは、体力テストを通して自分の体力について知ることにより、体力づくりに取り組んでいますか。



①	21%	34人
②	34%	55人
③	35%	58人
④	8%	13人
⑤	2%	4人

15 お子さんは、命を守るためにどのように行動すればよいかを理解していますか。



①	16%	26人
②	60%	99人
③	16%	27人
④	6%	2人
⑤	1%	10人

